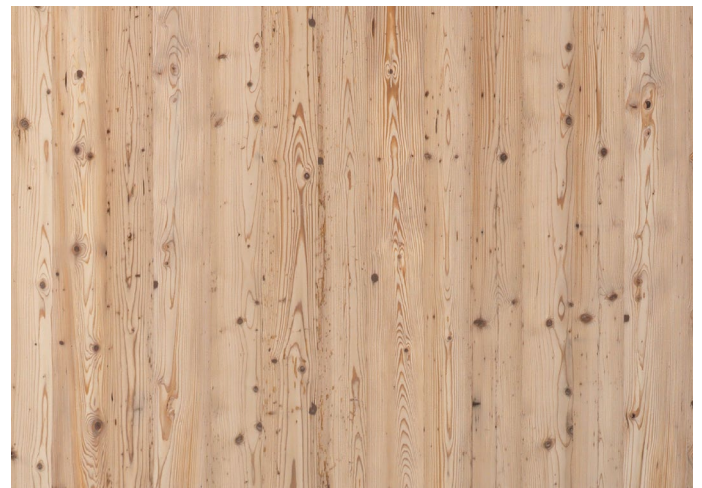
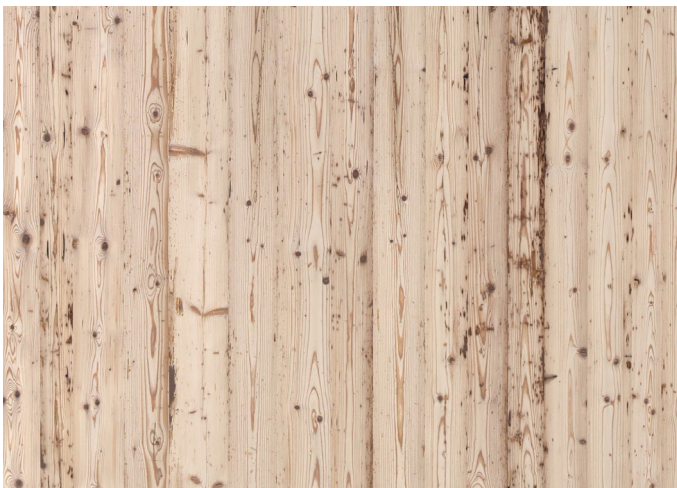




AHW: Ausgeprägtes und kräftiges Holzbild, gesunde und schwarze Äste zulässig. Größere Fehlstellen werden mit Hirnholz ausgebessert, der Rest wird nach Möglichkeit braun ausgefärbt. Harzgallen, Risse, Nagellöcher, Fremdmaterialeinschlüsse, mechanische Beschädigungen und Rindeneinwuchs zulässig. Farbunterschiede und unregelmäßige Wurmstichigkeit sind ein besonderes Merkmal. Lamellen fugendicht gelegt. **Oberfläche:** ausschließlich gebürstet, **Rückseite AHW:** wie oben **Rückseite CG+:** Fichte gedämpft, im Prinzip ohne besonderen Qualitätsanspruch, Fehlstellen werden ausgebessert.



Sortierung	Stärke mm ca.	Längen in mm (B. 2030 mm)	Decklagen Stärke mm ca.	Decklagen Breite mm	Mittellage	Verpackung Stk./Palette
AHW/CG+ (saunatauglich)	19	1800-4500 (nach Verfügbarkeit)	5	Mix	BML oder SML-Fichte (nach Verfügbarkeit)	25
AHW/AHW	42	2100/2500	5	Mix	Fichte 5-Schicht	10

Die Platten sind **SWP/2 nichttragend (NS) verleimt**: Massivholzplatte für die Verwendung als nichttragender Bauteil im Feuchtbereich. Bei Beachtung des konstruktiven Holzschutzes auch im **witterungsgeschützten Außenbereich** verwendbar. **Legende:** SML = Stabmittellage, BML = Brettmittellage. Detaillierte Informationen zum **Brandverhalten** unterschiedlicher Einbausituationen sind den CE-Begleitinformationen zu entnehmen.

Übersicht technische Werte

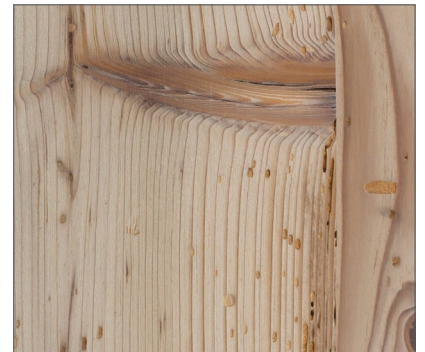
Detaillierte Informationen (z.B. zum Brandverhalten) siehe CE-Begleitinformation unter <http://www.admonter.com/de/downloads/>

Holzart	Stärke (mm)	Mittellage	Gewicht [kg/m ²]	Holzfeuchte [%]	Wärmeleitfähigkeit Lambda [W/m K]
Altholz	19	Fichte	8,9	8+/-2	0,12
	42	Fichte	19,7	8+/-2	0,12

Die Abbildungen zeigen ein exemplarisches Erscheinungsbild. Admonter ist ein 100%-iges Naturprodukt. Ein Foto kann daher nie das Original widerspiegeln. Deshalb empfehlen wir eine Beratung an Hand von Musterplatten.



Naturholzplatten
Elements



admonter.com

SENTINEL HAUS
INSTITUT
Building directory healthier buildings

AUSTRIA

EPD
EUROPEAN PRODUCT DECLARATION
FOR WOOD AND WOOD PRODUCTS

PEFC
PROGRAMME FOR THE ENDORSEMENT OF CERTIFIED FORESTS

CE

Die Abbildungen zeigen ein exemplarisches Erscheinungsbild. Admonter ist ein 100%-iges Naturprodukt. Ein Foto kann daher nie das Original widerspiegeln. Deshalb empfehlen wir eine Beratung an Hand von Musterplatten.

Naturholzböden
Floors

Naturholzplatten
Elements

Naturholz Akustikplatten
Acoustics

Naturholzstiegen
Stairs

Naturholztüren
Doors

Admonter Holzindustrie AG
Sägestraße 539 | 8911 Admont, Austria
+43 (0) 3613 3350 | info@admonter.at

FN237499p Landesgericht Leoben, Gerichtsstand Liezen | UID-Nr.: ATU57198366 Februar 2022
Raiffeisenbank Admont, IBAN: AT88 3800 1000 0002 7276 | BIC: RZSTAT213001 Irrtümer und Änderungen vorbehalten.